

Optional kann klärofix® mit unserem Telemetrie-Modul ausgestattet werden - einer vollautomatischen Anlagenfernüberwachung.

Was heißt das für Sie?

Der Gesetzgeber schreibt jedem Betreiber einer Kleinkläranlage bestimmte Pflichten vor, die die Funktion seiner Anlage sicherstellen sollen.

Mit unserem Telemetrie-Modul können Sie auf diese Betreiberkontrollen komplett verzichten!

WELTNEUHEIT!
Die erste Kleinkläranlage
ohne Betreiberkontrollen
bauaufsichtlich zugelassen

OHNE TELEMETRIE BETREIBERKONTROLLEN



täglich:
Überprüfung der Anlage auf Funktion



monatlich:
Betriebsbuch führen

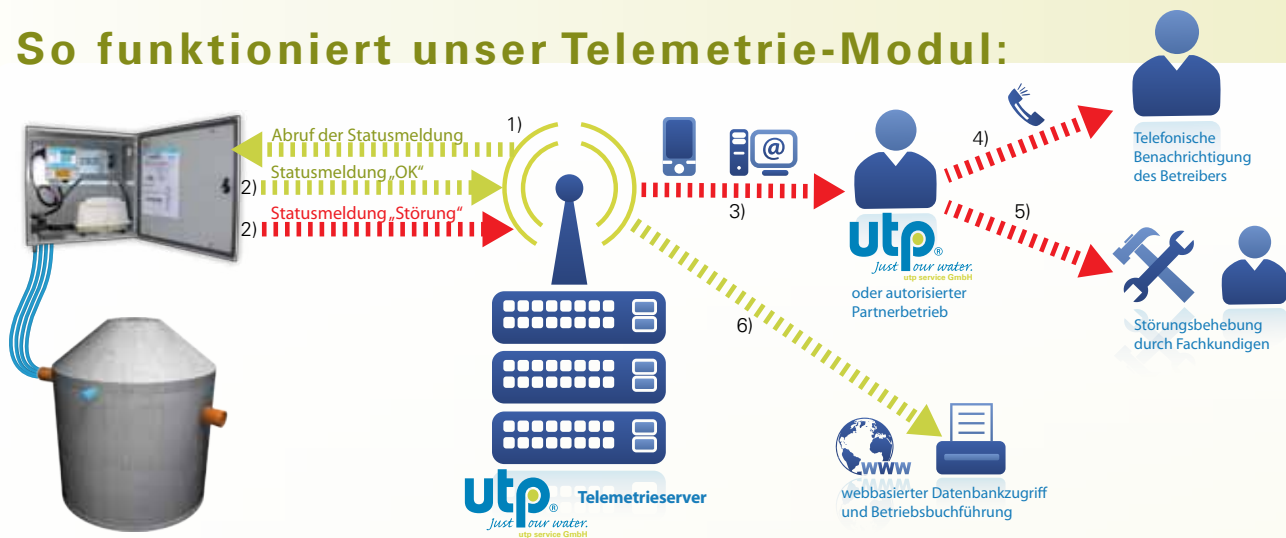


monatlich:
Sichtkontrolle mit Öffnen des Schachtdeckels

MIT TELEMETRIE LEBENSQUALITÄT



So funktioniert unser Telemetrie-Modul:



- 1) Der Telemetrieserver ruft täglich den Status der Kleinkläranlage ab.
- 2) Die Steuerung der Kleinkläranlage meldet „OK“ zurück an den Server, es sind keine weiteren Aktionen nötig.
- 2) Die Steuerung der Kleinkläranlage meldet „Störung“, z.B. bei einem Stromausfall.
- 3) Die Störungsmeldung wird vom Telemetrieserver per SMS oder E-Mail an die utp service GmbH oder einen autorisierten Partner versendet, der weitere Schritte in die Wege leitet.
- 4) Je nach Vereinbarung wird der Betreiber über Störungen benachrichtigt.
- 5) Bei Bedarf beseitigt ein Fachkundiger die Ursache der Störung vor Ort.
- 6) Der Betreiber kann sich selbst per Internet auf dem Telemetrieserver einloggen, um auf die Daten seiner Anlage zuzugreifen und z.B. das elektronische Betriebsbuch ausdrucken.